

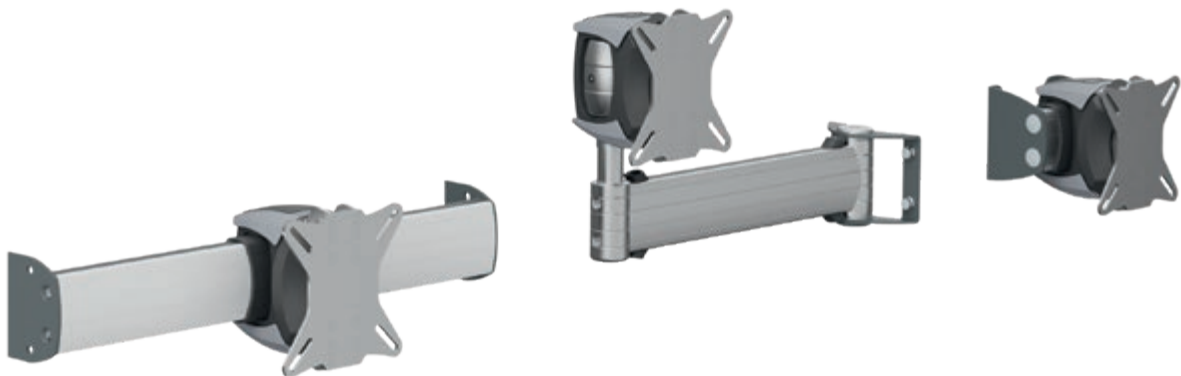
alegro

Das revolutionierende Monitorträgersystem.

Effizientes Arbeiten mit hohem Bedienkomfort: Unser Monitorträgersystem alegro ermöglicht sowohl die Einzel- als auch die Mehrfachanordnung von Monitoren oder Panel-PCs. Das System zeichnet sich durch seine unkomplizierte und universelle Positionierungsvielfalt für verschiedene Anwendungsbereiche aus. Die flexible Regulierung ermöglicht eine perfekte Anpassung an die persönlichen Arbeitsanforderungen und erfüllt damit die höchsten Ansprüche in puncto Funktion, Handhabung und Ergonomie.

Dank einer besonderen Technik mit federunterstützter, hochbelastbarer Rasterung bleibt der Monitor optimal, präzise und langanhaltend positioniert. Anders als bei herkömmlichen Monitorträgersystemen mit Reibkraft verhindert der HAEBERLE Zahnkranz, dass ein Monitor mit der Zeit nach vorne absinkt.

Mit seiner ausgeprägten Stabilität und der durchdachten Kombination aus Design und Funktionalität eignet sich alegro ideal für verschiedene Anwendungen in Medizin und Industrie sowie in sämtlichen technischen Bereichen. Zudem bietet es eine Fülle von Adaptionmöglichkeiten für HAEBERLE Wagensysteme.



Lernen Sie alegre im Detail kennen.

Merkmale

- Robuste Konstruktion des Trägersystems aus Kombination von Metall, Aluminium und Kunststoff.
- Stabile VESA-Platte aus satiniertem Edelstahl mit Langlochbohrungen für VESA-Standard 75/100 mm.
- Integrierte Federrastung mit Zahnkranz für präzise Justierung des Monitors.
- Praktische 2-Hebelmechanik zur stufenlosen, individuellen Einstellung der Neigung, zum horizontalen Schwenken und zum Fixieren an verschiedenen Anbindungssystemteilen.
- Design und Form harmonisch angepasst an die HAEBERLE Wagensysteme.

Befestigungsmöglichkeiten

Am Tisch | An einer Normschiene | An der Wand | Auf einer fest eingestellten Edelstahl-Stange im Trägerprofil | Auf einer Quertraverse zwischen zwei Trägerprofilen | Am Schwenkarm mit einem oder zwei Drehgelenken | An einem Gelenkarm oder Doppelgelenkarm am Trägerprofil.

Einsatz

Arztpraxen | Kliniken | Industrie und alle technischen Bereiche...

Die alegre System-Komponenten

- Zentrales Trägergelenk mit Profillagerschale für Alu-Traverse oder mit Stangenadapter für Rundstange.
- Hohe Belastbarkeit bis ca. 12kg oder 18kg; auf Anfrage bis ca. 23kg.
- Synchrone Ausrichtung für Doppelmonitoring.
- Optimale Kabelführung innerhalb des Trägerprofils, in den Gelenkarmen oder mit Kabelclips entlang der Schwenkarme.
- Horizontal und vertikal drehbar, neigbar und schwenkbar.

alegro

Monitorträgersysteme



Ref.-Nr. 25000, 25026

Zentrales Trärgelenk, Profillagerschale

Ausstattung	<ul style="list-style-type: none"> · zentrales Trärgelenk mit Profillagerschale für Alu-Traverse · innovativer Zahnkranz für exakte Fixierung 	
	· Traglast bis ca. 12 kg	· Traglast bis ca. 18 kg
Ref.-Nr.	25000	25026

Funktionsweise mit Profillagerschale



Hebel oben
Zur Ausrichtung und Fixierung der Neigung.



Hebel unten
Für horizontales Schwenken, Verschieben und Fixieren.



Ref.-Nr. 25000, 25026

Zentrales Trärgelenk, Stangenadapter

Ausstattung	<ul style="list-style-type: none"> · zentrales Trärgelenk mit Stangenadapter für festeingestellte Rundstange · innovativer Zahnkranz für exakte Fixierung 	
	· Traglast bis ca. 12 kg	· Traglast bis ca. 18 kg
Ref.-Nr.	25001	25027

Funktionsweise mit Stangenadapter



Hebel oben
Zur Ausrichtung und Fixierung der Neigung.



Hebel unten
Für horizontales Schwenken, Verschieben und Fixieren.

HAEBERLE Federrastung mit Zahnkranz





Ref.-Nr. 25065, 25066

Monitorhalter

Ausstattung	<ul style="list-style-type: none"> · mit Halterung für Normschiene 10x25 (T x H) für Wandmontage · innovativer Zahnkranz für exakte Fixierung (Lieferung ohne Normschiene.)	
	· Traglast bis ca. 12 kg	· Traglast bis ca. 18 kg
Ref.-Nr.	25065	25066



Ref.-Nr. 25015, 25041

Monitorhalter

Ausstattung	<ul style="list-style-type: none"> · mit Befestigungswinkel an Alu-Profil für Wandmontage · innovativer Zahnkranz für exakte Fixierung 	
	· Traglast bis ca. 12 kg	· Traglast bis ca. 18 kg
Ref.-Nr.	25015	25041



Ref.-Nr. 25005, 25031

Halter für Doppelmonitoring

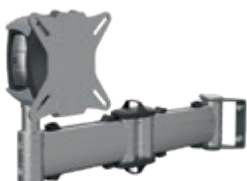
Ausstattung	<ul style="list-style-type: none"> · mit Befestigungswinkel an Alu-Traverse (B 600mm) · für Wandmontage individuelle Breite auf Anfrage · innovativer Zahnkranz für exakte Fixierung 	
	· Traglast bis ca. 2 x 12 kg	· Traglast bis ca. 2 x 18 kg
Ref.-Nr.	25005	25031



Ref.-Nr. 25018, 25044

Monitorhalter auf Gelenkarm

Ausstattung	<ul style="list-style-type: none"> · mit Adapterwinkel für Wandmontage. · Ausladung: 300mm · innovativer Zahnkranz für exakte Fixierung 	
	· Traglast bis ca. 12 kg	· Traglast bis ca. 18 kg
Ref.-Nr.	25018	25044



Ref.-Nr. 25019, 25045

Monitorhalter auf Doppelgelenkarm

Ausstattung	<ul style="list-style-type: none"> · mit Adapterwinkel für Wandmontage. · Ausladung: 2x 150mm · innovativer Zahnkranz für exakte Fixierung 	
	· Traglast bis ca. 12 kg	· Traglast bis ca. 18 kg
Ref.-Nr.	25019	25045